

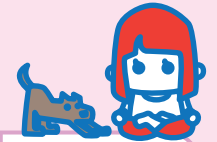
月額制会員

ご登録に必要な物

- ① 公的身分証明書
- ② 月額料 2ヶ月分
- ③ 登録料 2,000 円 (税込 2,200 円)
- ④ 引落し口座のキャッシュカード



★年間更新料は無料です ★予約件数は5件までOK!



会員種別	ご利用可能時間	受講可能レッスン	月額費	家族会員制度	batu 浴
 プレミアム会員	全時間 全曜日	 岩盤  トレーニング	¥20,779 (¥18,890 税抜) <small>※2年目以降は月額費 2,000円 OFF</small>	◎	無料

会員種別	ご利用可能時間	受講可能レッスン	月額費	家族会員制度	batu 浴
 デイ会員	9:30 ~ 18:00 月～金 <small>(平日が祝日の場合も可)</small>	 岩盤  トレーニング	¥14,278 (¥12,980 税抜) <small>[時間外利用] 1レッスン ¥4,400 (¥4,000 税抜)</small>	—	無料

会員種別	ご利用可能時間	受講可能レッスン	月額費	家族会員制度	batu 浴
 ナイト会員	16:00 ~ 22:00 月～金 <small>(平日が祝日の場合も可)</small>	 岩盤  トレーニング	¥12,078 (¥10,980 税抜) <small>[時間外利用] 1レッスン ¥4,400 (¥4,000 税抜)</small>	—	無料 <small>※ナイトタイム外は有料 ¥800 (税込 ¥880)</small>



スタンダード会員（チケット制）

トレーニングは
男女参加OK！

ご登録に必要な物
公的身分証明書

- ★予約件数は3件まで
- ★年間更新料は¥1,100(¥1,000)※メンズ会員は無料
- ★batu 浴(女性限定) ¥880(¥800) または回数券 1回消化
- ★家族会員制度…無



チケットの種類	回数	ご入会1年目の方	ご入会2年目以降の方	男性の方 (men's 会員)	継続購入割引
回数券	4回券	¥14,740(¥13,400 税抜)	¥12,540(¥11,400 税抜)	¥9,790(¥8,900 税抜)	◎ ※注1
	2回券	¥8,140(¥7,400 税抜)	¥7,370(¥6,700 税抜)	—	—
	1回券	¥4,400(¥4,000 税抜)	¥3,960(¥3,600 税抜)	¥2,750(¥2,500 税抜)	—

※注1) チケット4回目のご利用時のご購入で¥1,000 引きとなります。(有効期限は購入日から2ヶ月)
メンズチケットは¥500 引き。(有効期限は購入日から3ヵ月)



チケットの種類	★30日間通い放題! ★フロント払い(口座登録不要)	
マンスリーパス	岩盤	¥25,300 (¥23,000 税抜)
	トレーニング	
	岩盤 + トレーニング	¥30,800 (¥28,000 税抜)

