

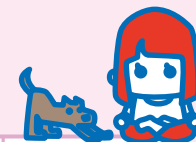
月額制会員

ご登録に必要な物

- ① 公的身分証明書
- ② 月額料 2ヶ月分
- ③ 登録料 2,000円 (税込 2,200円)
- ④ 引落し口座のキャッシュカード



★年間更新料は無料です ★予約件数は5件までOK!



ご利用可能時間	会員種別	受講可能レッスン	月額費	家族会員制度	batu 浴
 オールタイム 全時間 全曜日	プレミアム会員	岩盤 トレーニング	¥18,890 (¥20,779 税込) <small>※2年目以降は月額費 2,000円 OFF</small>	◎	無料
	岩盤会員	岩盤	¥13,890 (¥15,279 税込)	—	
	トレーニング会員	トレーニング		¥800 <small>(¥880 税込)</small>	

ご利用可能時間	会員種別	受講可能レッスン	月額費	家族会員制度	batu 浴
 デイタイム 9:30～18:00 月～金 <small>(平日が祝日の場合も可)</small>	デイ会員	岩盤 トレーニング	¥12,980 (¥14,278 税込) <small>時間外利用…1レッスン ¥4,000(¥4,400 税込)</small>	—	無料
	岩盤デイ会員	岩盤	¥10,980 (¥12,078 税込) <small>時間外利用…1レッスン ¥4,000(¥4,400 税込)</small>		
	トレーニングデイ会員	トレーニング		¥800 <small>(¥880 税込)</small>	

ご利用可能時間	会員種別	受講可能レッスン	月額費	家族会員制度	batu 浴
 ナイトタイム 16:00～22:30 月～金 <small>(平日が祝日の場合も可)</small>	ナイト会員	岩盤 トレーニング	¥10,980 (¥12,078 税込) <small>時間外利用…1レッスン ¥4,000(¥4,400 税込)</small>	—	無料 <small>※ナイトタイム外は有料。 ¥800(税込¥880)</small>
	岩盤ナイト会員	岩盤	¥8,980 (¥9,878 税込) <small>時間外利用…1レッスン ¥4,000(¥4,400 税込)</small>		
	トレーニングナイト会員	トレーニング		¥800 <small>(¥880 税込)</small>	

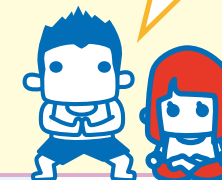


スタンダード会員（チケット制）

トレーニングは
男女参加OK！

ご登録に必要な物
公的身分証明書

- ★予約件数は3件まで
- ★年間更新料は¥1,000(¥1,100)※メンズ会員は無料
- ★batu 浴(女性限定) ¥800(¥880) または回数券 1回消化
- ★家族会員制度…無



チケットの種類	回数	ご入会1年目の方	ご入会2年目以降の方	男性の方 (men's 会員)	継続購入割引
回数券	4回券	¥13,400(¥14,740 税込)	¥11,400(¥12,540 税込)	¥8,900(¥9,790 税込)	◎ ※注1
	2回券	¥7,400(¥8,140 税込)	¥6,700(¥7,370 税込)	—	—
	1回券	¥4,000(¥4,400 税込)	¥3,600(¥3,960 税込)	¥2,500(¥2,750 税込)	—

※注1) チケット4回目のご利用時のご購入で¥1,000引きとなります。(有効期限は購入日から2ヶ月)
メンズチケットは¥500引き。(有効期限は購入日から3ヵ月)



チケットの種類	★30日間通い放題! ★フロント払い(口座登録不要)	
マンスリーパス	岩盤	¥23,000 (¥25,300 税込)
	トレーニング	
	岩盤 + トレーニング	¥28,000 (¥30,800 税込)

